

## NEWSLETTER ACTUALITÉ

Abonnez-vous gratuitement

Saisissez votre e-mail

Inscription

## RECHERCHER UNE INFORMATION

Par commune

Valider

Par mots-clés

Valider

## LES AUTRES TITRES

## Ille-et-Vilaine

Tribunal administratif : 5 000 affaires par an (Ouest-France)

Ces étudiants qui deviennent profs en prison (Ouest-France)

Au bonheur des enfants avec Marmaille (Ouest-France)

## Sports

Football : Le compteur rennais continue à tourner (Ouest-France)



Football : Échos en Rouge et Noir (Ouest-France)

Volley-ball : Veljko Basic à pied d'oeuvre avec la Tunisie (Ouest-France)

## DOSSIERS

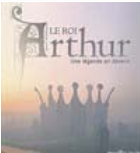
Spécial Stade Rennais Retrouvez toute l'actu des Rouges et Noirs !



Les Rencontres du sport 2008



Le Roi Arthur aux Champs Libres



## ARCHIVES

Retrouvez les actualités des jours précédents pour Rennes et sa région

Acigné Betton Brecé Bruz  
 Cesson-Sévigné Chantepie La  
 Chapelle-des-Fougeretz La Chapelle-  
 Thouarault Chartres-de-Bretagne  
 Chavagne Chevaigné Domloup  
 Gévezé L'Hermitage Liffré Melesse  
 La Mézière Montgermont Montreuil-  
 le-Gast Mordelles Mouazé  
 Nouvoitou Noyal-Châtillon-sur-Seiche  
 Noyal-sur-Vilaine Orgères Pacé  
 Parthenay-de-Bretagne Pont-Péan  
 Rennes Le Rheu Saint-Armel  
 Saint-Erblon Saint-Gilles Saint-  
 Grégoire Saint-Jacques de la Lande  
 Saint-Sulpice-la-Forêt Thorigné-  
 Fouillard Vern-sur-Seiche Vezin-  
 le-Coquet

... Vous ne trouvez pas votre ville dans la liste ci-dessus ?

Désormais vous pouvez retrouver les archives d'actualité quotidienne de toutes les communes du département Ille-et-Vilaine (35) classées par lettre alphabétique :

A B C D E F G H I J L M N O P Q  
 R S T V

## A VOS APPAREILS !

## Envoyez-nous vos plus belles photos d'automne !

L'automne et ses jolies couleurs sont de retour. Idéal pour faire de belles photos et les partager sur Maville.com ! A vos appareils...



Après le travail un peu de détente au jardin ()



Je suis sur la plage avant du bateau pour voir le prochain cliché que je vais prendre (c'est moi sur la photos donc je donne les droits d'auteur)



## DERNIÈRE MINUTE

Le directeur de l'agence EDF à Groix : qui va dépanner les îliens ? (Ouest-France)

lundi 20 octobre 11:40

SAINT-MALO

L'école d'informatique Supinfo ferme à Saint-Malo mais ouvre  
 Toutes les infos

## AVIS BARS

"Le troll farceur"  
 aurelien : salut le troll c le meilleur endroit de rennes...  
 ★★★★★

"Golden Gate Café"  
 the doctor : super accueil ,convivial, avec 1 grande salle pour les soirées foot: champion...  
 ★★★★★

"Le Tivoli"  
 vincent : Voilà le genre d'endroit ou l'on voudrait se retrouver tous les soirs avec un...  
 ★★★★★

"shamrock irish pub"  
 znmile : découvert par hasard, ce bar s'impose comme une halte obligé à rennes!...  
 ★★★★★

"Le Platinium"  
 véro35 : le site internet est très bien, mais il n'y a pas de suivi en ce qui concerne...  
 ★★★★★

"Arizona"  
 ALEX : bonne ambiance patron sympa petit prix pour un maximum de place pour un bar...  
 ★★★★★

## AVIS RESTAURANTS

"Crêperie la Gavotte"  
 Jordan : Nous étions particulièrement adepte de cette adresse il fut un temps mais avons été déçu...  
 ★★☆☆☆

"Restaurant O'Quebec"  
 antoine : eh ben, voilà une sacré bonne soirée dans un resto super sympa. passé la chaleur du décor, vous...  
 ★★★★★

"Au plaisir des sens"  
 jeremy : nouvelle carte et encore nouvelle sensation,toujours autant de recherche et toujours un service aussi...  
 ★★★★★

"grüne&co"  
 marie-françoise : Est découvert ce resto-boutique au 5 rue de l'alma (au-dessus de la place du champ de mars)et suis...  
 ★★★★★

"LE NEKO"  
 rennette : un patron charmant, une décoration sympathique, et dans l'assiette c'est bon ! une formule à 10...  
 ★★★★★

## Actualité | Rennes

mardi 21 octobre 2008

## Aux Longs-Champs, le métro cherche son chemin

Habitants et entreprises participent au tracé de la deuxième ligne de métro, aux Longs-Champs. Mais les écarts sont importants.

Quel sera le tracé de la seconde ligne du métro, entre les stations Chateaubriand et Champs-Blancs ? Surplombera-t-il, par exemple, le plan d'eau des Longs-Champs ? « On ne veut pas de métro aérien à cet endroit », rappelle avec fermeté Vincent Michon, le président de l'association « Vivre aux Longs-Champs ». Or, justement, les premiers tracés qui avaient été envisagés, traversaient la coulée verte de ce quartier.

Pour tenter de trouver une solution, Rennes métropole, avec l'aide du cabinet TMO, a donc lancé des réunions de concertation. Vingt-six personnes y participent : élus, techniciens, habitants du quartier et représentants des entreprises environnantes (polyclinique, Thomson...) Une première réunion a eu lieu le 13 octobre ; trois autres auront lieu le 22 octobre, les 11 et 17 décembre.

Au cours de celles-ci, trois tracés vont être dessinés : l'un par Rennes métropole, le deuxième par les riverains, le troisième par des architectes. Ces trois scénarios seront ensuite présentés lors d'une réunion publique qui devrait avoir lieu en janvier. Enfin, ce sera au tour des élus de l'agglomération de voter pour le tracé qui sera finalement retenu.

Une différence de 70 millions d'euros

« Dans l'immédiat, rien n'a été décidé », assure Geneviève Letourneux, l'élue de quartier. « Nous voulons éviter le dialogue de sourds. Car il ne peut y avoir de réponse simple à un problème compliqué », confirme Guy Juhier, vice-président de Rennes métropole en charge des transports.

Pour autant, trouver un tracé qui détériore peu l'environnement, qui soit le moins coûteux possible et qui desserve au mieux le nord-est de la ville, s'annonce délicat. Dans l'immédiat, neuf scénarios apparaissent envisageables.

Entre le plus long et le plus court, 372 m les sépare. Mais surtout, entre le plus cher et le moins onéreux, la différence est de 70 millions d'euros ! Le coût de ces quatre kilomètres de tracés étant estimé à 130 millions d'euros, selon l'option retenue, le prix pourrait donc être augmenté de 50 %. « Ce qui n'est pas négociable, c'est que le métro aille de Beaulieu aux Champs-Blancs, au moindre coût », rappelle Guy Juhier. « Nous disons oui au tunnelier. Imaginez un métro en aérien au-dessus du plan d'eau... Ce n'est pas sérieux », lui répond-on à « Vivre aux Longs-Champs ».

Pierrick BAUDAIS.

**La seconde ligne en bref** : elle sera longue de 12,7 km, comportera 15 stations, sera reliée à la première ligne en deux endroits (Sainte-Anne et Gare), sera desservie par trois parcs relais et son coût global est estimé à 1,029 milliard d'euros. Mise en service prévue en 2018.

Ouest-France

## Les autres titres

Chaque semaine, un panier bio sur votre table

( Ouest-France )

Des Américains sur les pavés rennais

( Ouest-France )

Retour



## Actualité | Rennes

Les infos des 5 derniers jours

MARDI 21 OCTOBRE 2008

## Aux Longs-Champs, le métro cherche son chemin

Habitants et entreprises participent au tracé de la deuxième ligne de métro, aux Longs-Champs. Mais les écarts sont importants.  
 Ouest-France

## Chaque semaine, un panier bio sur votre table

Les Amap, système d'échange entre consommateurs et producteurs locaux, sont en train de s'imposer à Rennes.  
 Ouest-France



## Des Américains sur les pavés rennais

Pas facile de marcher sur des pavés inégaux. C'est ce qu'ont découvertes les Américains de Rochester en visite dans la vieille ville. Ambiance...  
 Ouest-France



LUNDI 20 OCTOBRE 2008